

УТВЕРЖДАЮ  
Начальник отдела по Михайловскому району департамента труда и социального развития Приморского края

Е.Г.Хабарова

« 19 » декабря 2014г.



**АКТ ОБСЛЕДОВАНИЯ  
объекта социальной инфраструктуры  
К ПАСПОРТУ ДОСТУПНОСТИ ОСИ**

№ \_\_\_\_\_

« 19 » 12 2014 г.

Михайловский муниципальный район

Наименование территориального образования субъекта РФ

**1. Общие сведения об объекте**

1.1. Наименование (вид) объекта муниципальное образовательное бюджетное учреждение дополнительного образования детей «Центр детского творчества» с.Михайловка Михайловского муниципального района

1.2. Адрес объекта Приморский край, Михайловский район, с.Михайловка, ул.Красноармейская, д.17

1.3. Сведения о размещении объекта:

- отдельно стоящее здание \_\_\_\_\_ этажей, \_\_\_\_\_ кв.м
- часть здания 1 этажей (или на \_\_\_\_\_ этаже), 465,7 кв.м
- наличие прилегающего земельного участка (да, нет); да, 1058,8 кв.м

1.4. Год постройки здания 1897, последнего капитального ремонта 2011

1.5. Дата предстоящих плановых ремонтных работ: *текущего* 2014, *капитального* \_\_\_\_\_

**сведения об организации, расположенной на объекте**

1.6. Название организации (учреждения), (полное юридическое наименование – согласно Уставу, краткое наименование) муниципальное образовательное бюджетное учреждение дополнительного образования детей «Центр детского творчества» с.Михайловка Михайловского муниципального района (МОБУ ДОД ЦДТ с.Михайловка)

1.7. Юридический адрес организации (учреждения) 692651, Приморский край, Михайловский район, ул.Красноармейская, д.17

1.8. Основание для пользования объектом (оперативное управление, аренда, собственность) оперативное управление

1.9. Форма собственности (государственная, негосударственная) государственная

1.10. Территориальная принадлежность (*федеральная, региональная, муниципальная*) муниципальная

1.11. Вышестоящая организация (*наименование*) Администрация Михайловского муниципального района

1.12. Адрес вышестоящей организации, другие координаты 692651, Приморский край, Михайловский район, с.Михайловка, ул.Заречная, д.3, кв1

**2. Характеристика деятельности организации на объекте (по обслуживанию населения)**

2.1 Сфера деятельности (здравоохранение, образование, социальная защита, физическая культура и спорт, культура, связь и информация, транспорт, жилой фонд, потребительский рынок и сфера услуг, другое)

образование

2.2 Виды оказываемых услуг дополнительное образование детей, дошкольное образование детей

2.3 Форма оказания услуг: (на объекте, с длительным пребыванием, в т.ч. проживанием, на дому, дистанционно) на объекте

2.4 Категории обслуживаемого населения по возрасту: (дети, взрослые трудоспособного возраста, пожилые; все возрастные категории) дети

2.5 Категории обслуживаемых инвалидов: инвалиды, передвигающиеся на коляске, инвалиды с нарушениями опорно-двигательного аппарата; нарушениями зрения, нарушениями слуха, нарушениями умственного развития инвалиды, передвигающиеся на коляске, инвалиды с нарушениями опорно-двигательного аппарата;

2.6 Плановая мощность: посещаемость (количество обслуживаемых в день), вместимость, пропускная способность 300 человек

2.7 Участие в исполнении ИПР инвалида, ребенка-инвалида (нет)

### 3. Состояние доступности объекта

#### 3.1 Путь следования к объекту пассажирским транспортом

(описать маршрут движения с использованием пассажирского транспорта)

движение по маршруту автобуса №101, остановка «Тропики»,

наличие адаптированного пассажирского транспорта к объекту нет

#### 3.2 Путь к объекту от ближайшей остановки пассажирского транспорта:

3.2.1 расстояние до объекта от остановки транспорта 200 м

3.2.2 время движения (пешком) 5 мин

3.2.3 наличие выделенного от проезжей части пешеходного пути: да

3.2.4 Перекрестки: нерегулируемый

3.2.5 Информация на пути следования к объекту: нет

3.2.6 Перепады высоты на пути: нет

Их обустройство для инвалидов на коляске: нет

#### 3.3 Организация доступности объекта для инвалидов – форма обслуживания

№№ п/п	Категория инвалидов (вид нарушения)	Вариант организации доступности объекта (формы обслуживания)*
1.	<b>Все категории инвалидов и МГН</b>	
	<i>в том числе инвалиды:</i>	
2	передвигающиеся на креслах-колясках	А
3	с нарушениями опорно-двигательного аппарата	А
4	с нарушениями зрения	ДУ
5	с нарушениями слуха	ДУ
6	с нарушениями умственного развития	ДУ

\* - указывается один из вариантов: «А», «Б», «ДУ», «ВНД»

#### 3.4 Состояние доступности основных структурно-функциональных зон

№ № п/п	Основные структурно-функциональные зоны	Состояние доступности, в том числе для основных категорий инвалидов**	Приложение	
			№ на плане	№ фото
1	Территория, прилегающая к зданию (участок)	ДЧ-В	6	1
2	Вход (входы) в здание	ДП-В	7	3
3	Путь (пути) движения внутри здания (в т.ч. пути эвакуации)	ДП-В	36, 42	5-А 5-Б
4	Зона целевого назначения здания (целевого посещения объекта)	ДП-В	33,37,38, 40,44,46	8,9,10,11 12,13
5	Санитарно-гигиенические помещения	ДП-И (О,С,Г,У)	29,30,31	13,14
6	Система информации и связи (на всех зонах)	ДП-И (К,О,У)	-	15,16
7	Пути движения к объекту (от остановки транспорта)	ДП-В	5	17-А 17-Б

\*\* Указывается: ДП-В - доступно полностью всем; ДП-И (К, О, С, Г, У) – доступно полностью избирательно (указать категории инвалидов); ДЧ-В - доступно частично всем; ДЧ-И (К, О, С, Г, У) – доступно частично избирательно (указать категории инвалидов); ДУ - доступно условно, ВНД - недоступно

**3.5. ИТОГОВОЕ ЗАКЛЮЧЕНИЕ о состоянии доступности ОСИ:** ДЧ-В, ДП-В, ДП-И (О,С,Г,У), ДП-И (К,О,У)

#### 4. Управленческое решение (проект)

##### 4.1. Рекомендации по адаптации основных структурных элементов объекта:

№\п	Основные структурно-функциональные зоны объекта	Рекомендации по адаптации объекта (вид работы)*
1	Территория, прилегающая к зданию (участок)	текущий ремонт
2	Вход (входы) в здание	не нуждается
3	Путь (пути) движения внутри здания (в т.ч. пути эвакуации)	не нуждается
4	Зона целевого назначения здания (целевого посещения объекта)	не нуждается
5	Санитарно-гигиенические помещения	текущий ремонт
6	Система информации на объекте (на всех зонах)	не нуждается
7	Пути движения к объекту (от остановки транспорта)	не нуждается
8.	<b>Все зоны и участки</b>	не нуждается

\*- указывается один из вариантов (видов работ): не нуждается; ремонт (текущий, капитальный); индивидуальное решение с ТСР; технические решения невозможны – организация альтернативной формы обслуживания

##### 4.2. Период проведения работ 2014 -2017

в рамках исполнения подпрограммы, «Доступная среда 2014 -2017 гг»

##### 4.3 Ожидаемый результат (по состоянию доступности) после выполнения работ по адаптации доступность всех объектов

Оценка результата исполнения программы, плана (по состоянию доступности) ДЧ-В, ДП-В, ДП-И (О,С,Г,У), ДП-И (К,О,У)

##### 4.4 Для принятия решения требуется:

4.4.1. согласование с вышестоящей организацией (собственником объекта);

4.4.2. согласование с общественными организациями инвалидов;

4.4.3. соглашение с отделом по Михайловскому району

Заключение уполномоченной организации о состоянии доступности объекта (наименование документа и выдавшей его организации, дата), не имеем.

4.5. Информация может быть размещена (обновлена) на Карте доступности субъекта РФ Администрация Приморского края , департамент труда и социального развития ПК «Доступная среда, учимся жить вместе»

## 5. Особые отметки

### ПРИЛОЖЕНИЯ:

#### Результаты обследования:

- |  |         |
|--|---------|
| 1. Территории, прилегающей к объекту       | на 2 л. |
| 2. Входа (входов) в здание                 | на 2 л. |
| 3. Путей движения в здании                 | на 2 л. |
| 4. Зоны целевого назначения объекта        | на 2 л. |
| 5. Санитарно-гигиенических помещений       | на 2 л. |
| 6. Системы информации (и связи) на объекте | на 2 л. |

Результаты фотофиксации на объекте «Центр детского творчества» с. Михайловка

на 8 л.

Позтажные планы, паспорт БТИ \_\_\_\_\_ на 2 л.

Другое (в том числе дополнительная информация о путях движения к объекту)

Руководитель \_\_\_\_\_  
рабочей группы \_\_\_\_\_

Директор И.А.Галямова

(Должность, Ф.И.О.)

\_\_\_\_\_  
(Подпись)

Члены рабочей группы:

Педагог дополнительного образования ЦДТ с. Михайловка  
И.А.Брагина

\_\_\_\_\_  
(Должность, Ф.И.О.)

\_\_\_\_\_  
(Подпись)

В том числе:

представители общественных  
организаций инвалидов

Председатель общества инвалидов по Михайловскому району  
Н.Д.Ухаботина

\_\_\_\_\_  
(Должность, Ф.И.О.)

\_\_\_\_\_  
(Подпись)

Представитель отдела по  
Михайловскому району  
Е.В.Суханова

\_\_\_\_\_  
(Должность, Ф.И.О.)

\_\_\_\_\_  
(Подпись)

Согласовано:

глава администрации Михайловского муниципального района

\_\_\_\_\_  
А.И.Чеботков

Управленческое решение согласовано « \_\_\_\_ » \_\_\_\_\_ 20 \_\_\_\_ г. (протокол № \_\_\_\_ )  
Комиссией (название) \_\_\_\_\_

**I Результаты обследования:**

**1. Территории, прилегающей к зданию (участка)**

*Муниципальное образовательное бюджетное учреждение дополнительного образования детей «Центр детского творчества» с. Михайловка*

Михайловский район, с. Михайловка, ул. Красноармейская, 17.

Наименование объекта, адрес

№ п/п	Наименование функционально-планировочного элемента	Наличие элемента			Выявленные нарушения и замечания		Работы по адаптации объектов	
		есть/нет	№ на плане	№ фото	Содержание	Значимо для инвалида (категория)	Содержание	Виды работ
1.1	Вход (входы) на территорию	есть		1	Не выявлены			
1.2	Путь (пути) движения на территории	есть	6	1	нет информационной поддержки на пути движения	Г,К,О,У,С	Установить информационную поддержку на пути движения	Тек. рем-т
1.3	Лестница (наружная)	нет						
1.4	Пандус (наружный)	нет						
1.5	Автостоянка и парковка	нет						
	ОБЩИЕ требования к зоне				Беспрепятственное и удобное передвижение к зданию, обеспечение информационной поддержки на всех путях движения			

**II. Заключение по зоне:**

Наименование структурно-функциональной зоны	Состояние доступности* (к пункту 3.4 Акта обследования ОСИ)	Приложение		Рекомендации по адаптации (вид работы)** к пункту 4.1 Акта обследования ОСИ
		№ на плане	№ фото	
Территория, прилегающая к зданию	ДЧ-В	6	1	Текущий ремонт

\* указывается: ДП-И - доступно полностью всем; ДП-И (К, О, С, Г, У) – доступно полностью избирательно (указать категории инвалидов); ДЧ-В - доступно частично всем; ДЧ-И (К, О, С, Г, У) – доступно частично избирательно (указать категории инвалидов); ДУ - доступно условно, ВНД - недоступно

\*\*указывается один из вариантов: не нуждается; ремонт (текущий, капитальный); индивидуальное решение с ТСР; технические решения невозможны – организация альтернативной формы обслуживания

Комментарий к заключению: на прилегающей территории парковка отсутствует

Фото №1



**I Результаты обследования:**  
**2. Входа (входов) в здание**

Муниципальное образовательное бюджетное учреждение дополнительного образования детей  
"Центр детского творчества" с. Михайловка

Михайловский район, с. Михайловка, ул. Красноармейская, 17.

Наименование объекта, адрес

№ п/п	Наименование функционально-планировочного элемента	Наличие элемента			Выявленные нарушения и замечания		Работы по адаптации объектов	
		есть/нет	№ на плане	№ фото	Содержание	Значимо для инвалидов (категория)	Содержание	Виды работ
2.1	Лестница (наружная)	есть	9	2	Не выявлены			
2.2	Пандус (наружный)	есть	8	2	Не выявлены			
2.3	Входная площадка (перед дверью)	есть		3	Не выявлены			
2.4	Дверь (входная)	есть		3	Не выявлены			
2.5	Тамбур	есть		4	Не выявлены			
	ОБЩИЕ требования к зоне							

**II. Заключение по зоне:**

Наименование структурно-функциональной зоны	Состояние доступности* (к пункту 3.4 Акта обследования ОСИ)	Приложение		Рекомендации по адаптации (вид работы)** к пункту 4.1 Акта обследования ОСИ
		№ на плане	№ фото	
Вход в здание	ДП-В	7	3	Не нуждается

\* указывается: ДП-Ч - доступно полностью всем; ДП-И (К, О, С, Г, У) – доступно полностью избирательно (указать категории инвалидов); ДЧ-В - доступно частично всем; ДЧ-И (К, О, С, Г, У) – доступно частично избирательно (указать категории инвалидов); ДУ - доступно условно, ВНД - недоступно

\*\*указывается один из вариантов: не нуждается; ремонт (текущий, капитальный); индивидуальное решение с ТСР; технические решения невозможны – организация альтернативной формы обслуживания

Комментарий к заключению: Вход здания соответствует нормам, нарушения и замечания не выявлены, работы по адаптации не требуются.



Фото № 2



Фото №3



Фото №4



к Акту обследования ОСИ к паспорту доступности ОСИ № \_\_\_ от « 19 » 12 2014 г**I Результаты обследования****3. Пути (путей) движения внутри здания (в т.ч. путей эвакуации)**Муниципальное образовательное бюджетное учреждение дополнительного образования  
детей "Центр детского творчества" с. МихайловкаМихайловский район, с. Михайловка, ул. Красноармейская, 17.

Наименование объекта, адрес

№ п/п	Наименование функционально- планировочного элемента	Наличие элемента			Выявленные нарушения и замечания		Работы по адаптации объектов	
		есть/ нет	№ на плане	№ фото	Содержание	Значимое для инва- лида (катего- рия)	Содержание	Виды работ
3.1	Коридор (вести- бюль, зона ожи- дания, галерея, балкон)	есть		5	Не выявлены			
3.2	Лестница (внутри здания)	нет						
3.3	Пандус (внутри здания)	нет						
3.4	Лифт пассажирский (или подъемник)	нет						
3.5	Дверь	есть		6	Не выявлены			
3.6	Пути эвакуации (в т.ч. зоны безопасности)	есть		5-а 5-б	Не выявлены			
	ОБЩИЕ требования к зоне				Определяется наиболее рациональный путь к зоне целевого назначения			

Наименование структурно-функциональной зоны	Состояние доступности* (к пункту 3.4 Акта обследования ОСИ)	Приложение		Рекомендации по адаптации (вид работы)** к пункту 4.1 Акта обследования ОСИ
		№ на плане	№ фото	
Пути движения в здании, в том числе эвакуационные	ДП-В	36, 42	5-а 5-б	Не нуждается

## II. Заключение по зоне:

\* указывается: ДП-В - доступно полностью всем; ДП-И (К, О, С, Г, У) – доступно полностью избирательно (указать категории инвалидов); ДЧ-В - доступно частично всем; ДЧ-И (К, О, С, Г, У) – доступно частично избирательно (указать категории инвалидов); ДУ - доступно условно, ВНД - недоступно  
 \*\*указывается один из вариантов: не нуждается; ремонт (текущий, капитальный); индивидуальное решение с ТСР; технические решения невозможны – организация альтернативной формы обслуживания

Комментарий к заключению: Пути движения внутри здания, в том числе эвакуационные соответствуют нормам, нарушения и замечания не выявлены, работы по адаптации не требуются.  
Объект «Центр детского творчества» с. Михайловка

Фото № 5-б



Фото № 5-а



Фото № 6



**I Результаты обследования:**

**4. Зоны целевого назначения здания (целевого посещения объекта)**

**Вариант I – зона обслуживания инвалидов**

Муниципальное образовательное бюджетное учреждение дополнительного образования  
детей "Центр детского творчества" с. Михайловка

Михайловский район, с. Михайловка, ул. Красноармейская, 17.

Наименование объекта, адрес

№ п/п	Наименование функционально-планировочного элемента	Наличие элемента			Выявленные нарушения и замечания		Работы по адаптации объектов	
		есть/нет	№ на плане	№ фото	Содержание	Значимо для инвалида (категория)	Содержание	Виды работ
4.1	Кабинетная форма обслуживания	есть	33, 37, 38, 40, 44, 46	7,8,9,10, 11,12	не выявлены			
4.2	Зальная форма обслуживания	нет						
4.3	Прилавочная форма обслуживания	нет						
4.4	Форма обслуживания с перемещением по маршруту	нет						
4.5	Кабина индивидуального обслуживания	нет						
	ОБЩИЕ требования к зоне							

**II. Заключение по зоне:**

Наименование структурно-функциональной зоны	Состояние доступности* (к пункту 3.4 Акта обследования ОСИ)	Приложение		Рекомендации по адаптации (вид работы)** к пункту 4.1 Акта обследования ОСИ
		№ на плане	№ фото	
Кабинетная форма обслуживания	ДП-В	33,37,38, 40,44,46	7,8,9,10, 11,12	Не нуждается

\* указывается: ДП-В - доступно полностью всем; ДП-И (К, О, С, Г, У) – доступно полностью избирательно (указать категории инвалидов); ДЧ-В - доступно частично всем; ДЧ-И (К, О, С, Г, У) – доступно частично избирательно (указать категории инвалидов); ДУ - доступно условно, ВНД - недоступно

\*\*указывается один из вариантов: не нуждается; ремонт (текущий, капитальный); индивидуальное решение с ТСР; технические решения невозможны – организация альтернативной формы обслуживания

Комментарий к заключению: Нарушения и замечания не выявлены.

ΦΟΤΟ Νο -7



Φοτο Νο - 8



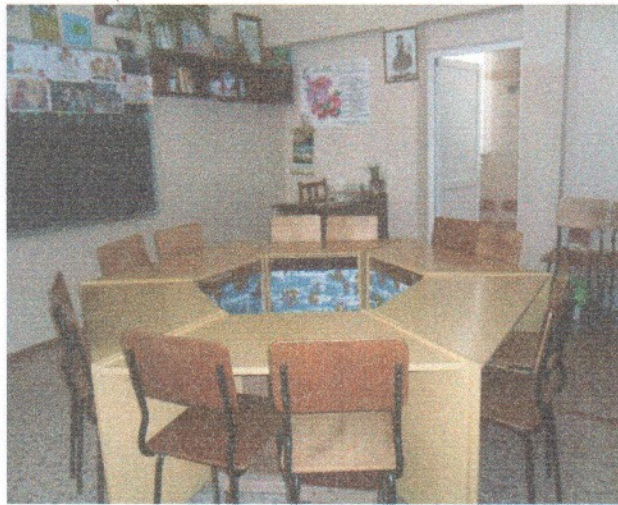
ΦΟΤΟ Νο -9



Φοτο Νο-10



Φοτο Νο-11



ΦΟΤΟ Νο -12



**I Результаты обследования:**

**4. Зоны целевого назначения здания (целевого посещения объекта)  
Вариант II – места приложения труда**

Наименование функционально-планировочного элемента	Наличие элемента			Выявленные нарушения и замечания		Работы по адаптации объектов	
	есть/нет	№ на плане	№ фото	Содержание	Значимость для инвалидов (категория)	Содержание	Виды работ
Место приложения труда	нет						

**II. Заключение по зоне:**

Наименование структурно-функциональной зоны	Состояние доступности* (к пункту 3.4 Акта обследования ОСИ)	Приложение		Рекомендации по адаптации (вид работы)** к пункту 4.1 Акта обследования ОСИ
		№ на плане	№ фото	
нет	нет			

\* указывается: **ДП-В** - доступно полностью всем; **ДП-И** (К, О, С, Г, У) – доступно полностью избирательно (указать категории инвалидов); **ДЧ-В** - доступно частично всем; **ДЧ-И** (К, О, С, Г, У) – доступно частично избирательно (указать категории инвалидов); **ДУ** - доступно условно, **ВНД** - недоступно

\*\*указывается один из вариантов: не нуждается; ремонт (текущий, капитальный); индивидуальное решение с ТСП; технические решения невозможны – организация альтернативной формы обслуживания

Комментарий к заключению: не требуется

к Акту обследования ОСИ к паспорту доступности ОСИ № \_\_\_ от « 19 » 12 2014 г.

**I Результаты обследования:****4. Зоны целевого назначения здания (целевого посещения объекта)****Вариант III – жилые помещения**Муниципальное образовательное бюджетное учреждение дополнительного образования  
детей "Центр детского творчества" с. МихайловкаМихайловский район, с. Михайловка, ул. Красноармейская, 17.

Наименование объекта, адрес

Наименование функционально-планировочного элемента	Наличие элемента			Выявленные нарушения и замечания		Работы по адаптации объектов	
	есть/нет	№ на плане	№ фото	Содержание	Значимость для инвалидов (категория)	Содержание	Виды работ
Жилые помещения	нет						

**II. Заключение по зоне:**

Наименование структурно-функциональной зоны	Состояние доступности* (к пункту 3.4 Акта обследования ОСИ)	Приложение		Рекомендации по адаптации (вид работы)** к пункту 4.1 Акта обследования ОСИ
		№ на плане	№ фото	
нет	нет			

\* указывается: ДП-В - доступно полностью всем; ДП-И (К, О, С, Г, У) – доступно полностью избирательно (указать категории инвалидов); ДЧ-В - доступно частично всем; ДЧ-И (К, О, С, Г, У) – доступно частично избирательно (указать категории инвалидов); ДУ - доступно условно, ВНД - недоступно

\*\*указывается один из вариантов: не нуждается; ремонт (текущий, капитальный); индивидуальное решение с ТСР; технические решения невозможны – организация альтернативной формы обслуживания

Комментарий к заключению: не требуется



к Акту обследования ОСИ к паспорту доступности ОСИ № \_\_\_\_\_ от « 19 » 12 2014 г.

**I Результаты обследования:  
5. Санитарно-гигиенических помещений**

Муниципальное образовательное бюджетное учреждение дополнительного образования  
детей "Центр детского творчества" с. Михайловка

Михайловский район, с. Михайловка, ул. Красноармейская, 17.  
Наименование объекта, адрес

№ п/п	Наименование функционально-планировочного элемента	Наличие элемента			Выявленные нарушения и замечания		Работы по адаптации объектов	
		есть/нет	№ на плане	№ фото	Содержание	Значимо для инвалидов (категория)	Содержание	Виды работ
5.1	Туалетная комната	есть		13 14	Отсутствуют поручни, отсутствует кнопка вызова, глубина менее 1,8 м., ширина менее 1,65 м.	К	Установить поручни, кнопку вызова	Тек. рем-т
5.2	Душевая/ ванная комната	нет						
5.3	Бытовая комната (гардеробная)	нет						
	<b>ОБЩИЕ требования к зоне</b>				Доступная кабина должна иметь размеры ширина не менее 1,65м., глубина – 1,8м., поручни, крючки.			

**II. Заключение по зоне:**

Наименование структурно-функциональной зоны	Состояние доступности* (к пункту 3.4 Акта обследования ОСИ)	Приложение		Рекомендации по адаптации (вид работы)** к пункту 4.1 Акта обследования ОСИ
		№ на плане	№ фото	
Туалетные комнаты	ДП-И (О, С, Г, У)	29, 30,31	13, 14	Текущий ремонт

\* указывается: ДП-В - доступно полностью всем; ДП-И (К, О, С, Г, У) – доступно полностью избирательно (указать категории инвалидов); ДЧ-В - доступно частично всем; ДЧ-И (К, О, С, Г, У) – доступно частично избирательно (указать категории инвалидов); ДУ - доступно условно, ВНД - недоступно

\*\*указывается один из вариантов: не нуждается; ремонт (текущий, капитальный); индивидуальное решение с ТСР; технические решения невозможны – организация альтернативной формы обслуживания

Комментарий к заключению: отсутствуют технические возможности для расширения помещения в целях обеспечения доступа для инвалидов-колясочников.

Объект «Центр детского творчества» с. Михайловка.

Фото №13



фото № 14



**I Результаты обследования:**  
**6. Системы информации на объекте**

Муниципальное образовательное бюджетное учреждение дополнительного образования  
детей "Центр детского творчества" с. Михайловка

Михайловский район, с. Михайловка, ул. Красноармейская, 17.  
Наименование объекта, адрес

№ п/п	Наименование функционально-планировочного элемента	Наличие элемента		Выявленные нарушения и замечания		Работы по адаптации объектов		
		есть/нет	№ на плане	№ фото	Содержание	Значимо для инвалида (категория)	Содержание	Виды работ
6.1	Визуальные средства	есть		16	Не выявлены	Г		Текущий ремонт
6.2	Акустические средства	есть		15	Не выявлены	С		
6.3	Тактильные средства	нет			Отсутствуют тактильные средства в местах движения и получения услуги	С	Установка тактильных средств в местах движения и получения услуги	
	ОБЩИЕ требования к зоне				Системы средств информации и сигнализации об опасности должны быть комплексными для всех категорий инвалидов и соответствовать ГОСТ.			

**III Заключение по зоне:**

Наименование структурно-функциональной зоны	Состояние доступности* (к пункту 3.4 Акта обследования ОСИ)	Приложение		Рекомендации по адаптации (вид работы)** к пункту 4.1 Акта обследования ОСИ
		№ на плане	№ фото	
Системы информации на объекте	ДП-И (К, О, У)	-	15, 16	Текущий ремонт

Комментарий к заключению: коридоры оснащены селекторной связью для оповещения об опасности, пожарной сигнализацией

Φοτο Νο-15



Φοτο Νο-16



УТВЕРЖДАЮ  
Начальник отдела по  
Михайловскому району  
департаamenta труда и  
социального развития  
Приморского края  
Е.Т. Хабарова



«19» декабря 2014 г.

**ПАСПОРТ ДОСТУПНОСТИ**  
**объекта социальной инфраструктуры (ОСИ)**  
№ \_\_\_\_\_

**1. Общие сведения об объекте**

1.1. Наименование (вид) объекта муниципальное образовательное бюджетное учреждение дополнительного образования детей «Центр детского творчества» с.Михайловка Михайловского муниципального района

1.2. Адрес объекта Приморский край, Михайловский район, с.Михайловка, ул.Красноармейская, д.17

1.3. Сведения о размещении объекта:

- отдельно стоящее здание \_\_\_\_\_ этажей, \_\_\_\_\_ кв.м
- часть здания \_\_\_\_\_ 1 \_\_\_\_\_ этажей (или на \_\_\_\_\_ этаже), \_\_\_\_\_ 465,7 \_\_\_\_\_ кв.м
- наличие прилегающего земельного участка (да, нет); \_\_\_\_\_ да, \_\_\_\_\_ 1058,8 \_\_\_\_\_ кв.м

1.4. Год постройки здания \_\_\_\_\_ 1897 \_\_\_\_\_, последнего капитального ремонта \_\_\_\_\_ 2011 \_\_\_\_\_

1.5. Дата предстоящих плановых ремонтных работ: *текущего* \_\_\_\_\_ 2014 \_\_\_\_\_, *капитального* \_\_\_\_\_

**сведения об организации, расположенной на объекте**

1.6. Название организации (учреждения), (полное юридическое наименование – согласно Уставу, краткое наименование) муниципальное образовательное бюджетное учреждение дополнительного образования детей «Центр детского творчества» с.Михайловка Михайловского муниципального района (МОБУ ДОД ЦДТ с.Михайловка)

1.7. Юридический адрес организации (учреждения) 692651, Приморский край, Михайловский район, ул.Красноармейская, д.17

1.8. Основание для пользования объектом (оперативное управление, аренда, собственность) оперативное управление

1.9. Форма собственности (государственная, негосударственная) государственная

1.10. Территориальная принадлежность (*федеральная, региональная, муниципальная*) муниципальная

1.11. Вышестоящая организация (*наименование*) Администрация Михайловского муниципального района

1.12. Адрес вышестоящей организации, другие координаты 692651, Приморский край, Михайловский район, с.Михайловка, ул.Заречная, д.3, кв1

**2. Характеристика деятельности организации на объекте (по обслуживанию населения)**

2.1 Сфера деятельности (здравоохранение, образование, социальная защита, физическая культура и спорт, культура, связь и информация, транспорт, 2.1 жилой фонд, потребительский рынок и сфера услуг, другое) образование

2.2 Виды оказываемых услуг дополнительное образование детей, дошкольное образование детей

2.3 Форма оказания услуг: (на объекте, с длительным пребыванием, в т.ч. проживанием, на дому, дистанционно) на объекте

2.4 Категории обслуживаемого населения по возрасту: (дети, взрослые трудоспособного возраста, пожилые; все возрастные категории) дети

2.5 Категории обслуживаемых инвалидов: инвалиды, передвигающиеся на коляске, инвалиды с нарушениями опорно-двигательного аппарата; нарушениями зрения, нарушениями слуха, нарушениями умственного развития инвалиды, передвигающиеся на коляске, инвалиды с нарушениями опорно-двигательного аппарата;

2.6 Плановая мощность: посещаемость (количество обслуживаемых в день), вместимость, пропускная способность 300 человек

2.7 Участие в исполнении ИПР инвалида, ребенка-инвалида (да, нет) нет

### 3. Состояние доступности объекта

#### 3.1 Путь следования к объекту пассажирским транспортом

(описать маршрут движения с использованием пассажирского транспорта)

движение по маршруту автобуса №101, остановка «Тропики»,

наличие адаптированного пассажирского транспорта к объекту нет

#### 3.2 Путь к объекту от ближайшей остановки пассажирского транспорта:

3.2.1 расстояние до объекта от остановки транспорта 200 м

3.2.2 время движения (пешком) 5 мин

3.2.3 наличие выделенного от проезжей части пешеходного пути (да, нет), да

3.2.4 Перекрестки: нерегулируемые; регулируемые, со звуковой сигнализацией, таймером; нет нерегулируемый

3.2.5 Информация на пути следования к объекту: акустическая, тактильная, визуальная; нет визуальная

3.2.6 Перепады высоты на пути: есть, нет (ступени крыльца)

Их обустройство для инвалидов на коляске: да, имеется пандус

#### 3.3 Организация доступности объекта для инвалидов – форма обслуживания\*

№№ п/п	Категория инвалидов (вид нарушения)	Вариант организации доступности объекта (формы обслуживания)*
1.	<b>Все категории инвалидов и МГН</b>	
	<i>в том числе инвалиды:</i>	
2	передвигающиеся на креслах-колясках	А
3	с нарушениями опорно-двигательного аппарата	А
4	с нарушениями зрения	ДУ
5	с нарушениями слуха	ДУ
6	с нарушениями умственного развития	ДУ

\* - указывается один из вариантов: «А», «Б», «ДУ», «ВНД»:

«А» - доступность всех зон и помещений (универсальная);

«Б» - выделены для обслуживания инвалидов специальные участки и помещения;

«ДУ» - обеспечена условная доступность: помощь сотрудника организации, либо услуги предоставляются на дому или дистанционно;

«ВНД» - доступность не организована (временно недоступно).

### 3.4 Состояние доступности основных структурно-функциональных зон

№ п \п	Основные структурно-функциональные зоны	Состояние доступности, в том числе для основных категорий инвалидов**
1	Территория, прилегающая к зданию (участок)	ДЧ-В
2	Вход (входы) в здание	ДП-В
3	Путь (пути) движения внутри здания (в т.ч. пути эвакуации)	ДП-В
4	Зона целевого назначения здания (целевого посещения объекта)	ДП-В
5	Санитарно-гигиенические помещения	ДЧ-В
6	Система информации и связи (на всех зонах)	ДП-В
7	Пути движения к объекту (от остановки транспорта)	ДП-В

\*\* Указывается: ДП-В - доступно полностью всем; ДП-И (К, О, С, Г, У) – доступно полностью избирательно (указать категории инвалидов); ДЧ-В - доступно частично всем; ДЧ-И (К, О, С, Г, У) – доступно частично избирательно (указать категории инвалидов); ДУ - доступно условно, ВНД – временно недоступно

### 3.5. ИТОГОВОЕ ЗАКЛЮЧЕНИЕ о состоянии доступности ОСИ: ДУ

#### 4. Управленческое решение

#### 4.1. Рекомендации по адаптации основных структурных элементов объекта

№ п \п	Основные структурно-функциональные зоны объекта	Рекомендации по адаптации объекта (вид работы)*
1	Территория, прилегающая к зданию (участок)	Текущий ремонт
2	Вход (входы) в здание	не нуждается
3	Путь (пути) движения внутри здания (в т.ч. пути эвакуации)	не нуждается
4	Зона целевого назначения здания (целевого посещения объекта)	не нуждается
5	Санитарно-гигиенические помещения	Текущий ремонт
6	Система информации на объекте (на всех зонах)	не нуждается
7	Пути движения к объекту (от остановки транспорта)	не нуждается
8	<b>Все зоны и участки</b>	не нуждается

\*- указывается один из вариантов (видов работ): не нуждается; ремонт (текущий, капитальный); индивидуальное решение с ТСП; технические решения невозможны – организация альтернативной формы обслуживания

4.2. Период проведения работ \_\_\_\_\_  
в рамках исполнения \_\_\_\_\_  
(указывается наименование документа: программы, плана)

4.3 Ожидаемый результат (по состоянию доступности) после выполнения работ по адаптации

Оценка результата исполнения программы, плана (по состоянию доступности) \_\_\_\_\_

4.4. Для принятия решения требуется, не требуется (нужное подчеркнуть):

Согласование \_\_\_\_\_

Имеется заключение уполномоченной организации о состоянии доступности объекта (наименование документа и выдавшей его организации, дата), прилагается

---

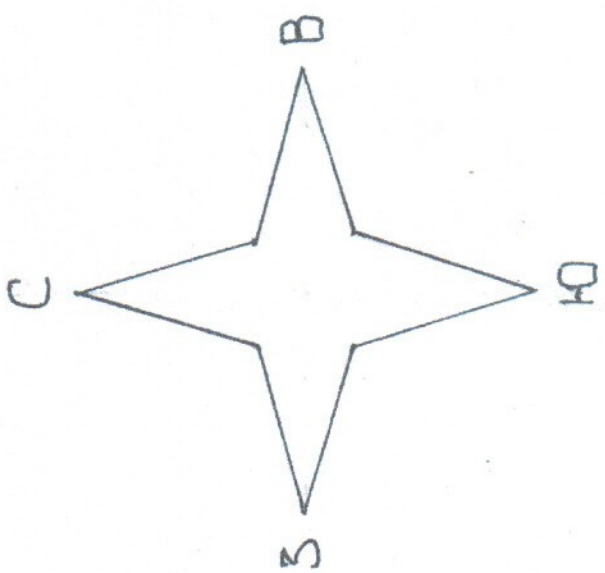
4.5. Информация размещена (обновлена) на Карте доступности субъекта РФ \_\_\_\_\_  
**Информационный портал «Доступная среда, учимся жить вместе» (zhit-vmeste.ru)**  
(наименование сайта, портала)

### 5. Особые отметки

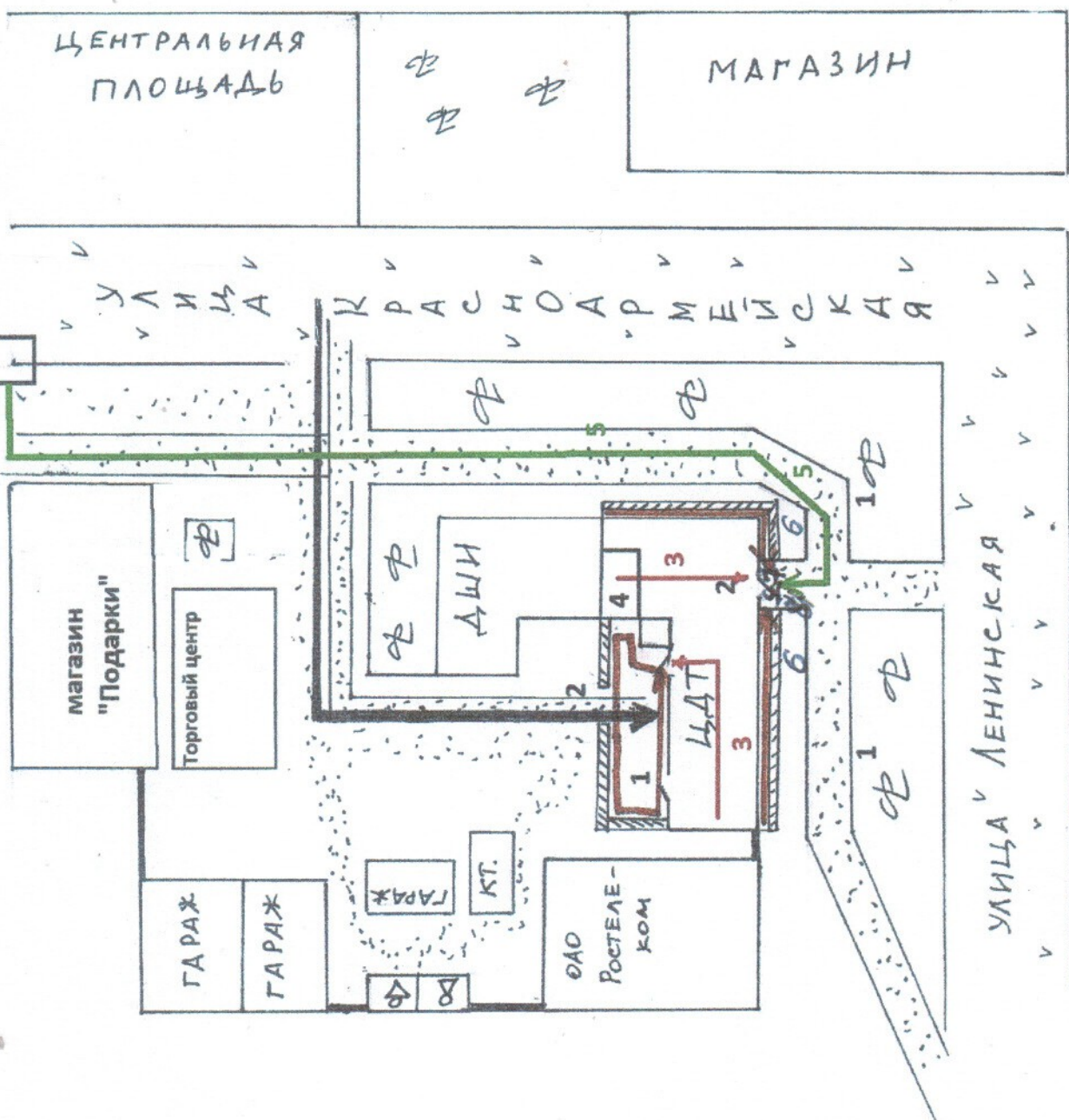
Паспорт сформирован на основании:

1. Анкеты (информации об объекте) от «\_\_\_» \_\_\_\_\_ 2014 г.,
2. Акта обследования объекта: № акта от «\_\_\_» \_\_\_\_\_ 2014 г.
3. Решения Комиссии \_\_\_\_\_ от «\_\_\_» \_\_\_\_\_ 20\_\_ г.

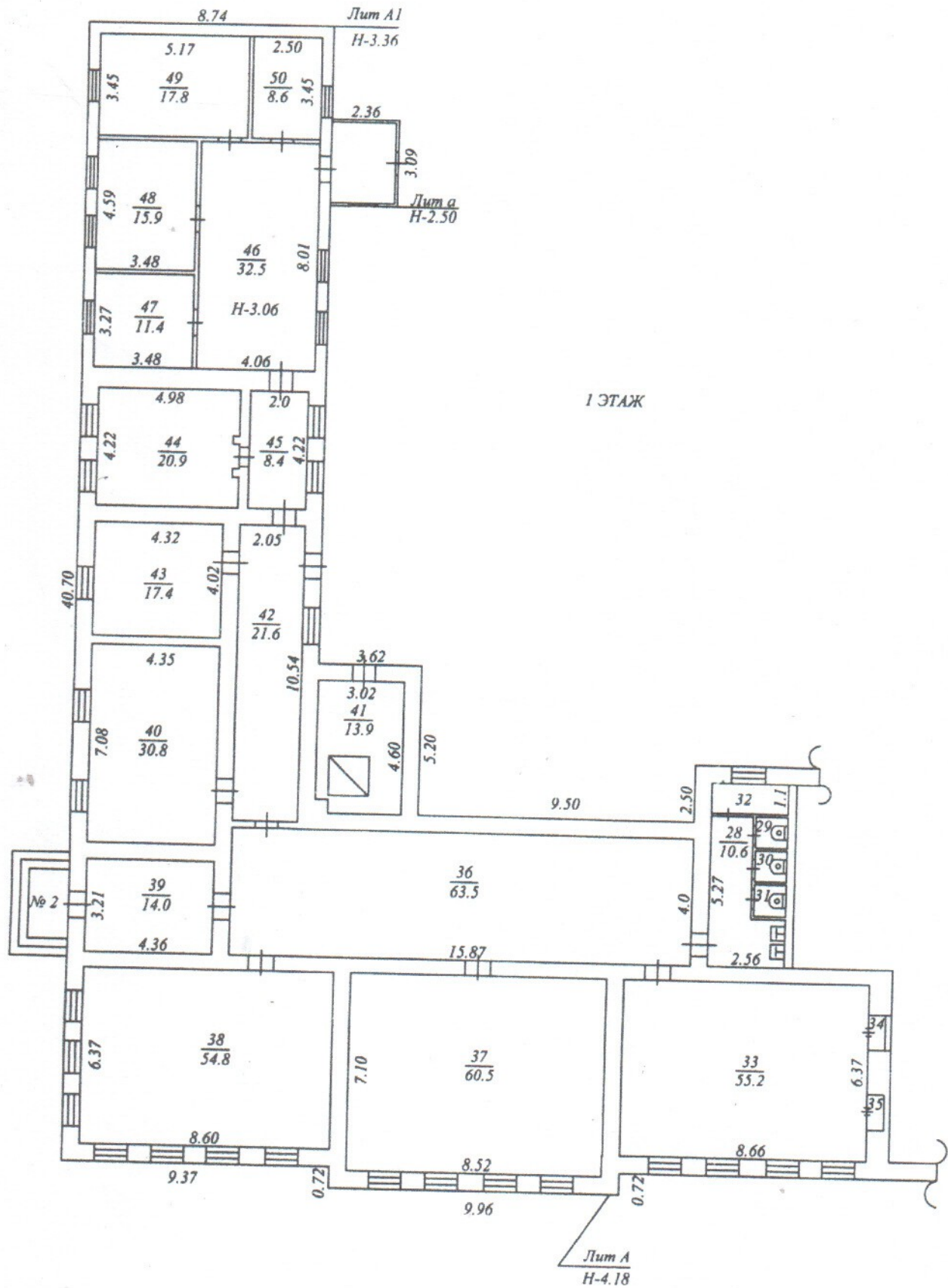




автобусная остановка



- ЗАБОР
- ▨ ГРАНИЦЫ УЧАСТКА
- ▤ ПЕШЕХОДНЫЕ ДОРОЖКИ
- ▧ ДОРОГА
- Ф СКВЕР
- ▴ ПУТИ ДВИЖЕНИЯ СТОРОЖА
- ПОДЪЕЗДНЫЕ ПУТИ
- ▴ путь эвакуации
- путь движения от остановки





УТВЕРЖДАЮ

Директор ЦДТс. Михайловка

«19» декабря 2014г.

**АНКЕТА**  
**(информация об объекте социальной инфраструктуры)**  
**К ПАСПОРТУ ДОСТУПНОСТИ ОСИ**

№ \_\_\_\_\_

**1. Общие сведения об объекте**

- 1.1. Наименование (вид) объекта муниципальное образовательное бюджетное учреждение дополнительного образования детей «Центр детского творчества» с.Михайловка Михайловского муниципального района
- 1.2. Адрес объекта Приморский край, Михайловский район, с.Михайловка, ул.Красноармейская, д.17
- 1.3. Сведения о размещении объекта:
- отдельно стоящее здание \_\_\_\_\_ этажей, \_\_\_\_\_ кв.м
  - часть здания \_\_\_\_\_ 1 \_\_\_\_\_ этажей (или на \_\_\_\_\_ этаже), \_\_\_\_\_ 489 \_\_\_\_\_ кв.м
  - наличие прилегающего земельного участка (да, нет); \_\_\_\_\_ да, \_\_\_\_\_ 1058,8 \_\_\_\_\_ кв.м
- 1.4. Год постройки здания \_\_\_\_\_ 1897 \_\_\_\_\_, последнего капитального ремонта \_\_\_\_\_ 2011 \_\_\_\_\_
- 1.5. Дата предстоящих плановых ремонтных работ: *текущего* \_\_\_\_\_ 2014 \_\_\_\_\_, *капитального* \_\_\_\_\_

**сведения об организации, расположенной на объекте**

- 1.6. Название организации (учреждения), (полное юридическое наименование – согласно Уставу, краткое наименование) муниципальное образовательное бюджетное учреждение дополнительного образования детей «Центр детского творчества» с.Михайловка Михайловского муниципального района (МОБУ ДОД ЦДТ с.Михайловка)
- 1.7. Юридический адрес организации (учреждения) 692651, Приморский край, Михайловский район, ул.Красноармейская, д.17
- 1.8. Основание для пользования объектом (оперативное управление, аренда, собственность) оперативное управление
- 1.9. Форма собственности (государственная, негосударственная) государственная
- 1.10. Территориальная принадлежность (*федеральная, региональная, муниципальная*) муниципальная
- 1.11. Вышестоящая организация (*наименование*) Администрация Михайловского муниципального района
- 1.12. Адрес вышестоящей организации, другие координаты 692651, Приморский край, Михайловский район, с.Михайловка, ул.Заречная, д.3, кв1

**2. Характеристика деятельности организации на объекте (по обслуживанию населения)**

- 2.1 Сфера деятельности (*здравоохранение, образование, социальная защита, физическая культура и спорт, культура, связь и информация, транспорт, жилой фонд, потребительский рынок и сфера услуг, другое*) образование
- 2.2 Виды оказываемых услуг дополнительное образование детей, дошкольное образование детей

2.3 Форма оказания услуг: (на объекте, с длительным пребыванием, в т.ч. проживанием, на дому, дистанционно) на объекте

2.4 Категории обслуживаемого населения по возрасту: (дети, взрослые трудоспособного возраста, пожилые; все возрастные категории) дети

2.5 Категории обслуживаемых инвалидов: инвалиды, передвигающиеся на коляске, инвалиды с нарушениями опорно-двигательного аппарата; нарушениями зрения, нарушениями слуха, нарушениями умственного развития инвалиды, передвигающиеся на коляске, инвалиды с нарушениями опорно-двигательного аппарата;

2.6 Плановая мощность: посещаемость (количество обслуживаемых в день), вместимость, пропускная способность 300 человек

2.7 Участие в исполнении ИПР инвалида, ребенка-инвалида (да, нет) нет

### 3. Состояние доступности объекта

#### 3.1 Путь следования к объекту пассажирским транспортом

(описать маршрут движения с использованием пассажирского транспорта)

движение по маршруту автобуса №101, остановка «Тропики»,

наличие адаптированного пассажирского транспорта к объекту нет

#### 3.2 Путь к объекту от ближайшей остановки пассажирского транспорта:

3.2.1 расстояние до объекта от остановки транспорта 200 м

3.2.2 время движения (пешком) 5 мин

3.2.3 наличие выделенного от проезжей части пешеходного пути (да, нет), да

3.2.4 Перекрестки: нерегулируемые; регулируемые, со звуковой сигнализацией, таймером; нет нерегулируемый

3.2.5 Информация на пути следования к объекту: акустическая, тактильная, визуальная; нет визуальная

3.2.6 Перепады высоты на пути: есть, нет (ступени крыльца)

Их обустройство для инвалидов на коляске: да, имеется пандус

#### 3.3 Вариант организации доступности ОСИ (формы обслуживания)\* с учетом СП 35-101-2001

№№ п/п	Категория инвалидов (вид нарушения)	Вариант организации доступности объекта (формы обслуживания)*
1.	<b>Все категории инвалидов и МГН</b>	
	<i>в том числе инвалиды:</i>	
2	передвигающиеся на креслах-колясках	А
3	с нарушениями опорно-двигательного аппарата	А
4	с нарушениями зрения	ДУ
5	с нарушениями слуха	ДУ
6	с нарушениями умственного развития	ДУ

\* - указывается один из вариантов: «А», «Б», «ДУ», «ВНД»:

«А» - доступность всех зон и помещений (универсальная);

«Б» - выделены для обслуживания инвалидов специальные участки и помещения;

«ДУ» - обеспечена условная доступность: помощь сотрудника организации, либо услуги предоставляются на дому или дистанционно;

«ВНД» - доступность не организована (временно недоступно).


#### 4. Управленческое решение (предложения по адаптации основных структурных элементов объекта)


№ п/п	Основные структурно-функциональные зоны объекта	Рекомендации по адаптации объекта (вид работы)*
----------	---	---

1	Территория, прилегающая к зданию (участок)	Текущий ремонт
2	Вход (входы) в здание	не нуждается
3	Путь (пути) движения внутри здания (в т.ч. пути эвакуации)	не нуждается
4	Зона целевого назначения (целевого посещения объекта)	не нуждается
5	Санитарно-гигиенические помещения	Текущий ремонт
6	Система информации на объекте (на всех зонах)	не нуждается
7	Пути движения к объекту (от остановки транспорта)	не нуждается
8.	<b>Все зоны и участки</b>	не нуждается

\* - указывается один из вариантов (видов работ): не нуждается; ремонт (текущий, капитальный); индивидуальное решение с ТСП; технические решения невозможны – организация альтернативной формы обслуживания

**Размещение информации на Карте доступности субъекта РФ согласовано:**

 И.А.Галямова, директор ЦДТ с.Михайловка, Михайловский район,  
с.Михайловка, ул.Красноармейская – 17, тел.: 8(42346)2-45-52,

 И.А.Брагина, педагог дополнительного образования, тел.89244208805