

УТВЕРЖДАЮ
Начальник отдела по
Михайловскому району
департаamenta труда и
социального развития
Приморского края



2014 г.

**ПАСПОРТ ДОСТУПНОСТИ
объекта социальной инфраструктуры ОСИ**

№ КП-204-25

1. Общие сведения об объекте

1.1. Наименование (вид) объекта муниципальное образовательное бюджетное учреждение дополнительного образования детей «Центр детского творчества» с. Михайловка Михайловского муниципального района

1.2. Адрес объекта 692656, Приморский край, Михайловский район, п. Новошахтинский ул. Общественная, 21

1.3. Сведения о размещении объекта:

- отдельно стоящее здание _____ этажей, _____ кв.м
- часть здания 2 этажей (или на _____ этаже), 888,3 кв.м
- наличие прилегающего земельного участка (да, нет); 25119 кв.м

1.4. Год постройки здания: 1988, последнего капитального ремонта _____

1.5. Дата предстоящих плановых ремонтных работ: текущего - 2014г., капитального _____

сведения об организации, расположенной на объекте

1.6. Название организации (учреждения), (полное юридическое наименование – согласно Уставу, краткое наименование) муниципальное образовательное бюджетное учреждение дополнительного образования детей «Центр детского творчества» с. Михайловка Михайловского муниципального района (МОБУ ДОД ЦДТ с. Михайловка)

1.7. Юридический адрес организации (учреждения)) 692651, Приморский край, Михайловский район, ул. Красноармейская, д.17

1.8. Основание для пользования объектом (оперативное управление, аренда, собственность) оперативное управление

1.9. Форма собственности (государственная, негосударственная) государственная

1.10. Территориальная принадлежность (федеральная, региональная, муниципальная) муниципальная

1.11. Вышестоящая организация (наименование) Администрация Михайловского муниципального района

1.12. Адрес вышестоящей организации, другие координаты 692651, Приморский край, Михайловский район, с. Михайловка, ул. Заречная, д.3, кв1

2. Характеристика деятельности организации на объекте (по обслуживанию населения)

2.1 Сфера деятельности (здравоохранение, образование, социальная защита, физическая культура и спорт, культура, связь и информация, транспорт, жилой фонд, потребительский рынок и сфера услуг, другое)

образование

2.2 Виды оказываемых услуг дополнительное образование детей, дошкольное образование детей

2.3 Форма оказания услуг: (на объекте, с длительным пребыванием, в т.ч. проживанием, на дому, дистанционно) на объекте

2.4 Категории обслуживаемого населения по возрасту: (дети, от 5 до 18 лет) дети

2.5 Категории обслуживаемых инвалидов: инвалиды, передвигающиеся на коляске, инвалиды с нарушениями опорно-двигательного аппарата; нарушениями зрения, нарушениями слуха,

2.6 Плановая мощность: посещаемость (количество обслуживаемых в день), вместимость, пропускная способность

300 чел.

2.7 Участие в исполнении ИПР инвалида, ребенка-инвалида (нет)
нет

3. Состояние доступности объекта

3.1 Путь следования к объекту пассажирским транспортом (описать маршрут движения с использованием пассажирского транспорта №124 Уссурийск-Новошахтинский наличие адаптированного пассажирского транспорта к объекту нет

3.2 Путь к объекту от ближайшей остановки пассажирского транспорта:

3.2.2 время движения (пешком) 5-10 мин

3.2.3 наличие выделенного от проезжей части пешеходного пути (да) (нет) да

3.2.4 Перекрестки: нет

3.2.5 Информация на пути следования к объекту: нет

3.2.6 Перепады высоты на пути нет.

Их обустройство для инвалидов на коляске: нет

3.3 Организация доступности объекта для инвалидов – форма обслуживания*

№№ п/п	Категория инвалидов (вид нарушения)	Вариант организации доступности объекта (формы обслуживания)*
1.	Все категории инвалидов и МГН	ДУ
	<i>в том числе инвалиды:</i>	
2	передвигающиеся на креслах-колясках	ДУ
3	с нарушениями опорно-двигательного аппарата	ДУ
4	с нарушениями зрения	ДУ
5	с нарушениями слуха	ДУ
6	с нарушениями умственного развития	А

* - указывается один из вариантов: «А», «Б», «ДУ», «ВНД»:

«А» - доступность всех зон и помещений (универсальная);

«Б» - выделены для обслуживания инвалидов специальные участки и помещения;

«ДУ» - обеспечена условная доступность: помощь сотрудника организации, либо услуги предоставляются на дому или дистанционно;

«ВНД» - доступность не организована (временно недоступно).

3.4 Состояние доступности основных структурно-функциональных зон

№ п/п	Основные структурно-функциональные зоны	Состояние доступности, в том числе для основных категорий инвалидов**
1	Территория, прилегающая к зданию (участок)	ДЧ-В(Г,К,О,С,У)
2	Вход (входы) в здание	ДЧ-И(Г,О,С,У)
3	Путь (пути) движения внутри здания (в т.ч. пути эвакуации)	ДП – И (С,О,Г,У)
4	Зона целевого назначения здания (целевого посещения объекта)	ДП – И (С,О,Г,У)
5	Санитарно-гигиенические помещения	ДЧ – И (Г,О,С,У)
6	Система информации и связи (на всех зонах)	ДП-И(К,О,У)
7	Пути движения к объекту (от остановки транспорта)	ДЧ-В(Г,К,О,С,У)

** Указывается: ДП-В - доступно полностью всем; ДП-И (К, О, С, Г, У) – доступно полностью избирательно (указать категории инвалидов); ДЧ-В - доступно частично всем; ДЧ-И (К, О, С, Г, У) – доступно частично избирательно (указать категории инвалидов); ДУ - доступно условно, ВНД – временно недоступно

3.5. ИТОГОВОЕ ЗАКЛЮЧЕНИЕ о состоянии доступности ОСИ: ДЧ-В(Г,К,О,С,У), ДЧ-И(Г,О,С,У), ДП – И (С,О,Г,У), ДП – И (С,О,Г,У), ДЧ – И (Г,О,С,У), ДП-И(К,О,У), ДЧ-В(Г,К,О,С,У)

4. Управленческое решение

4.1. Рекомендации по адаптации основных структурных элементов объекта

№ п/п	Основные структурно-функциональные зоны объекта	Рекомендации по адаптации объекта (вид работы)*
1	Территория, прилегающая к зданию (участок)	ремонт текущий
2	Вход (входы) в здание	ремонт текущий
3	Путь (пути) движения внутри здания (в т.ч. пути эвакуации)	ремонт капитальный
4	Зона целевого назначения здания (целевого посещения объекта)	ремонт текущий
5	Санитарно-гигиенические помещения	ремонт текущий
6	Система информации на объекте (на всех зонах)	ремонт текущий
7	Пути движения к объекту (от остановки транспорта)	ремонт текущий
8	Все зоны и участки	текущий ремонт

*- указывается один из вариантов (видов работ): не нуждается; ремонт (текущий, капитальный); индивидуальное решение с ТСР; технические решения невозможны – организация альтернативной формы обслуживания

4.2. Период проведения работ 2014-2017г.г.
в рамках исполнения под программу плана «Доступная среда 2014-2017гг.
(указывается наименование документа: программы, плана)

4.3 Ожидаемый результат (по состоянию доступности) после выполнения работ по адаптации _____

Оценка результата исполнения программы, плана (по состоянию доступности) _____

4.4. Для принятия решения *требуется*, не требуется (*нужное подчеркнуть*):

Согласование

Заключение уполномоченной организации о состоянии доступности объекта _____

(наименование документа и выдавшей его организации, дата)

4.5. Информация размещена (обновлена) на Карте доступности субъекта РФ **Информационный портал «Доступная среда, учимся жить вместе» (zhit-vmeste.ru)**
(наименование сайта, портала)

5. Особые отметки

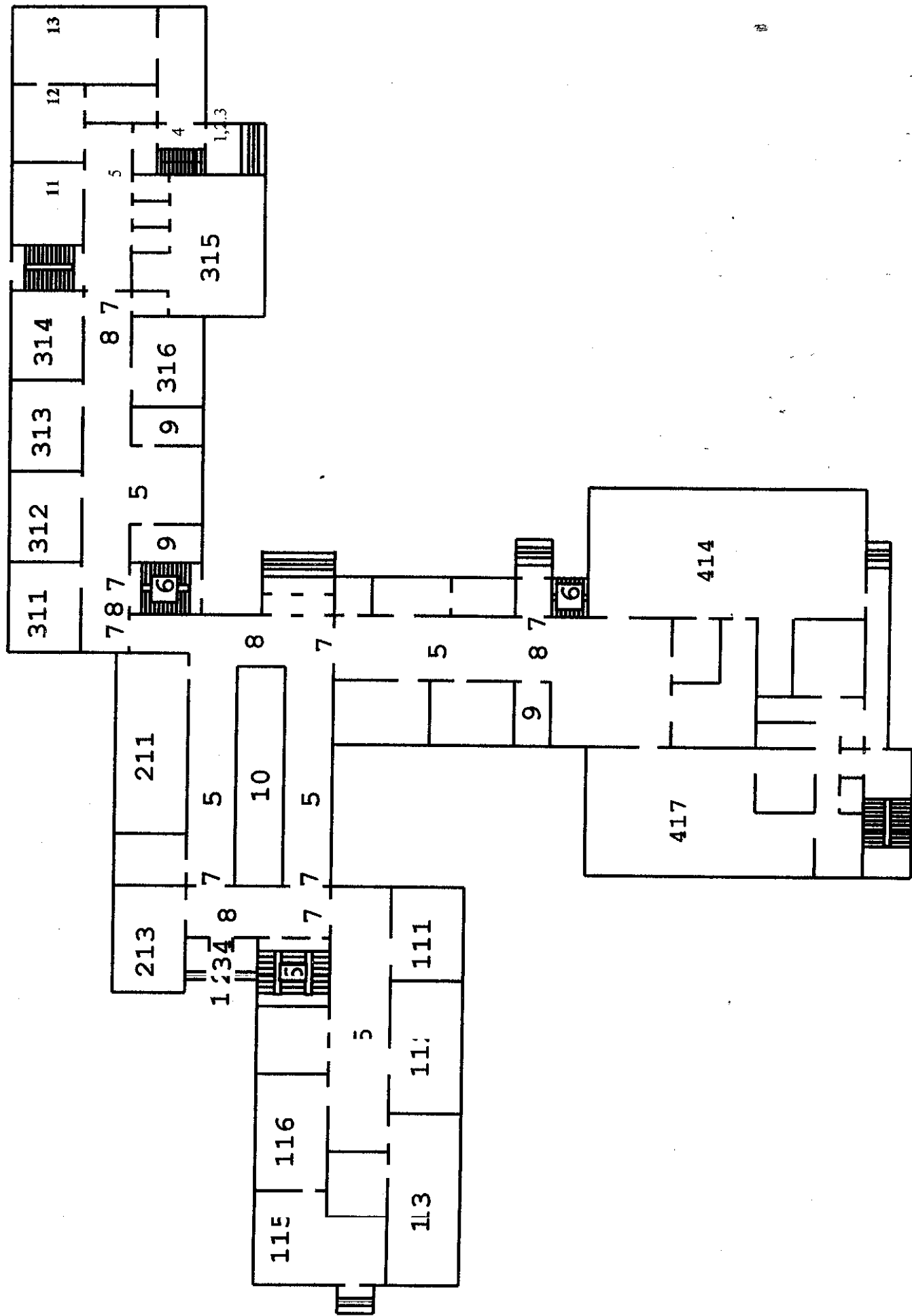
Паспорт сформирован на основании:

1. Анкеты (информации об объекте) от « _____ » _____ 201__ г.,

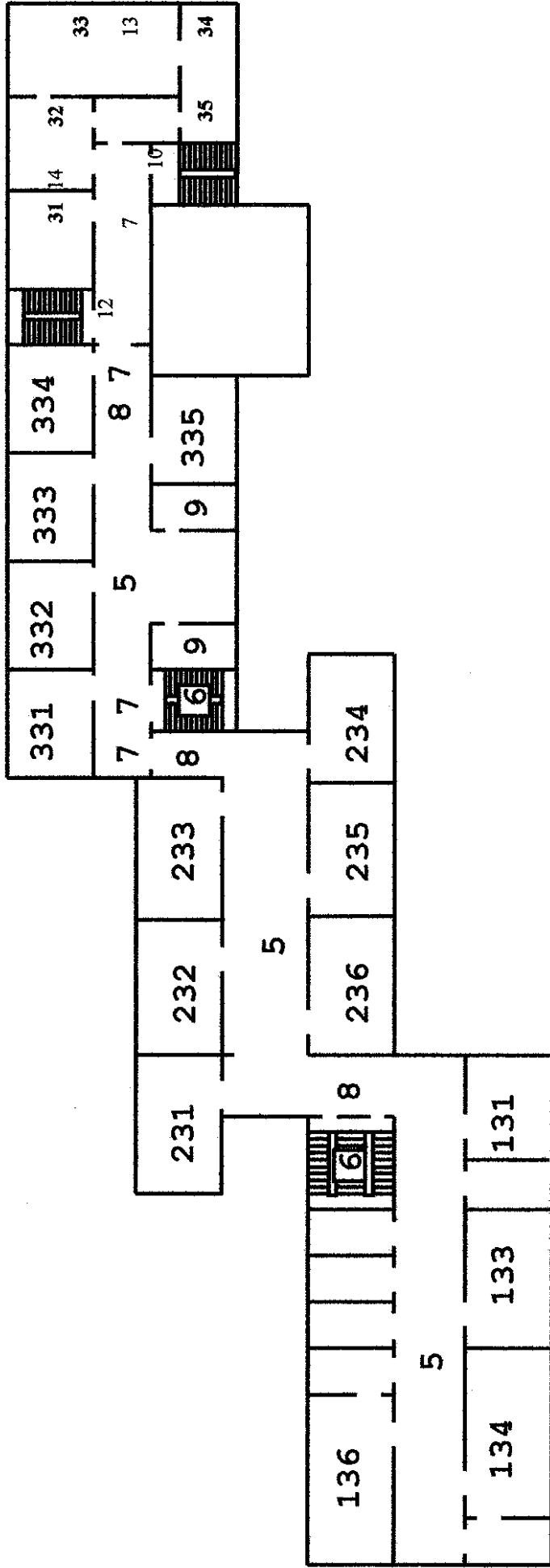
2. Акта обследования объекта: № акта _____ от « _____ » _____ 201__ г.

3. Решения Комиссии _____ от « _____ » _____ 201__ г.

ПЛАН I етаж

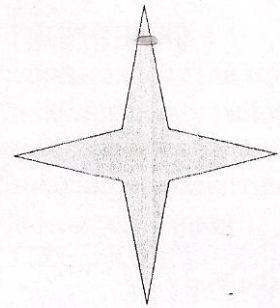


ПЛАН III ЭТАЖ



СОШ №2

ЦДТ



СТАДИОН

ул. Юбилейная

Жилой дом

ГОУ «Детский дом»

Жилой дом

Дом Культуры



ул. Ленинская

СКВЕР




Жилой дом

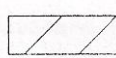
Жилой дом


ул. Советская

автобусная остановка

Здание ЦДТ с. Михайловка, расположенное по адресу пгт Новошахтинский, ул. Юбилейная, д.21

 сквер

 тротуар

 пешеходный переход